



**museo  
nazionale  
romano  
palazzo  
massimo**

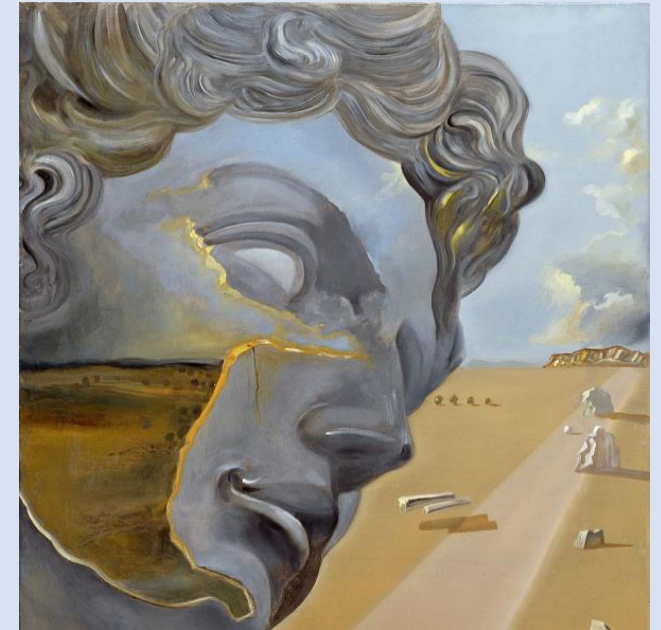
Alessandro Barchiesi  
Francesca Romana Berno  
Francesca Boldrighini  
Sergio Casali  
Séverine Clément-Tarantino  
Andrea Cucchiarelli  
Maria Teresa D'Alessio  
Maria Luisa Delvigo  
Joseph Farrell  
Kees Geluk  
Chiara Giobbe  
Gian Luca Gregori  
Christopher Hallett  
Josephine Quinn  
Nandini Pandey  
Agnese Pergola  
Paola Quaranta  
Stefano Rebggiani  
Anne Rogerson  
Alfonsina Russo  
Gilles Sauron  
Alessandro Schiesaro

*Sapienza Università di Roma*

*Convegno internazionale*

*Virgilio, Eneide: Luoghi, popoli,  
persone*

26-28 maggio 2022



## SESSIONE 1

26 maggio, Curia

Presiede Joseph Farrell

15.00 *Saluti istituzionali*

15.30 Alfonsina Russo, Francesca Boldrighini, Paola Quaranta, *Virgilio sul Palatino, tra arcaismo ed età augustea*

16.05 Maria Teresa D'Alessio, *Landscape in Ancient Latium*

16.40 *Pausa caffè*

17.10 Anne Rogerson, *Alban Fathers*

17.45 Sergio Casali, *The War in Latium: Virgil's Manipulations of the Preceding Tradition*

## SESSIONE 2

27 maggio, Sapienza, Aula Odeion

Presiede Alessandro Barchiesi

9.15 *Saluti istituzionali*

9.30 Joseph Farrell, *Is Race a Theme in the Aeneid?*

10.05 Nandini Pandey, *Diversity in Virgil*

10.40 Josephine Quinn, *Sex, Race, and Dido, from Carthage to Rome*

11.15 *Pausa caffè*

11.45 Stefano Rebeggiani, *Crossing the Hellespont: From Troy to Thrace*

12.20 Alessandro Schiesaro, *The Landing at Carthage*

12.55 *Pausa pranzo*

## SESSIONE 3

27 maggio, Sapienza, Aula Odeion

Presiede Alessandro Schiesaro

15.00 Maria Luisa Delvigo, *Il passato di Evandro: colpa, punizione, esilio da Gallo a Ovidio*

15.35 Francesca Romana Berno, *Poetry and the King: Evander and Carmenta*

16.10 *Pausa caffè*

16.40 Alessandro Barchiesi, *Virgilian Geopoetics: The Foundation of Segesta*

17.15 Gian Luca Gregori, Kees Geluk, *Geography and Propaganda in the Aeneid: Virgil, Greek Court Poetry and Latin Inscriptions of Augustan Age*

17.50 *Aperitivo*

*Cena sociale*

## SESSIONE 4

28 maggio, Palazzo Massimo

Presiede Andrea Cucchiarelli

9.15 *Saluti del Direttore del museo*

9.30 Chiara Giobbe, Agnese

Pergola, *L'Eneide rappresentata nelle collezioni del Museo Nazionale Romano*

10.05 Séverine Clément-Tarantino, *Os umerosque deo similis. Manières augustéennes de (se) figurer Enée*

10.40 *Pausa caffè*

11.10 Christopher Hallett, *Non-Literary Allusions: The Role of References to the Visual Arts in Vergil's Aeneid*

11.45 Gilles Sauron, *Virgilio e l'arte ellenistica: iconografia, stile, composizione*

12.20 *Conclusioni*

Conferenza accessibile via Zoom, su prenotazione:

Martina Russo

[mar.russo@uniroma1.it](mailto:mar.russo@uniroma1.it)

Ivan Spurio Venarucci

[ivan.spuriovenarucci@uniroma1.it](mailto:ivan.spuriovenarucci@uniroma1.it)

Con il patrocinio di: